

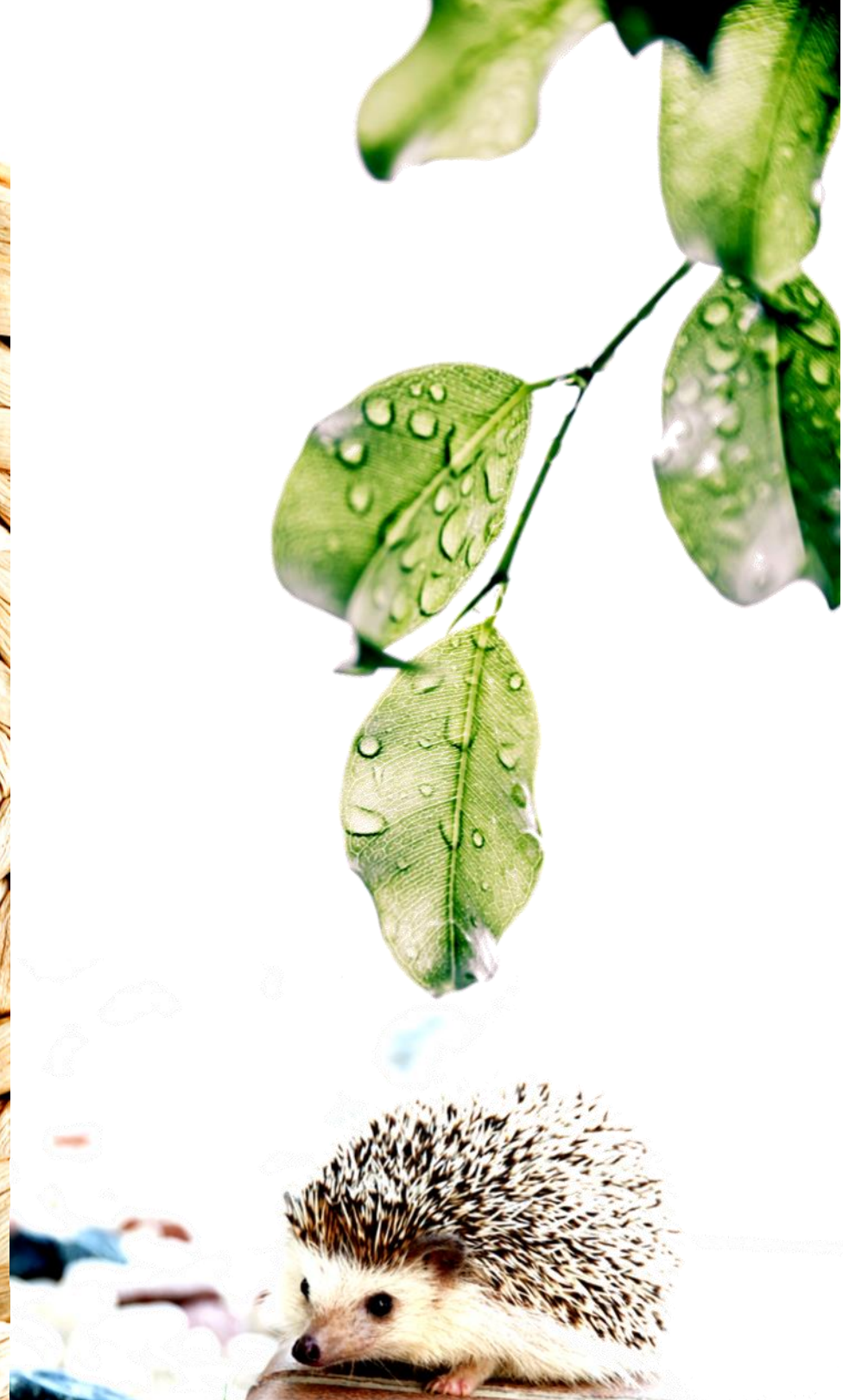


L'approccio
"One Health"
e il contributo delle
politiche sanitarie
allo sviluppo sostenibile

Aula Acitelli - Centro "Dante Vecchioni"
Ordine Medici L'Aquila

13 ottobre 2022

Registrazione ore 9,00
Saluti inaugurali
ECM dalle ore 9.45 alle ore 16.15



Responsabili scientifici ECM

Prof.ssa Leila Fabiani

Presidente del Corso di Studio di Tecniche della prevenzione nell'ambiente e nei luoghi di lavoro.
Presidente Scuola di Specializzazione in Igiene e medicina preventiva.

Dott. Domenico Pompei

Direttore del Dipartimento di Prevenzione ASL1 Abruzzo. Presidente Sezione Abruzzo e Molise SITI, Soc. Italiana Igiene e Medicina Preventiva

Dott. Stefano Greco

Dirigente medico presso l'Unità di Coordinamento dell'Assistenza Territoriale della ASL4 Abruzzo

Evento 484 - 364370 Ed. 1

Crediti 5,0 - Partecipanti 50

Professioni e discipline

Biologo

Medico

Discipline: Igiene epidemiologia e Sanità pubblica, Igiene degli alimenti e della nutrizione, Medicina Interna, Medico di Medicina Generale, Patologia Clinica, Organizzazione dei servizi sanitari, Microbiologia, Scienze dell'alimentazione e dietetica.

Veterinario



Provider Standard Nazionale ALBA AUXILIA

T. +39 393 1825042 - E-mail formazione@albaauxilia.eu - Web www.albauxilia.eu

Obiettivo formativo

23. Sicurezza e igiene ambientali (aria, acqua e suolo) e/o patologie correlate

RAZIONALE

Secondo il nuovo Piano Nazionale della Ricerca (PNR) 2021-2027 è necessario combinare innovatività e miglioramento delle cure alla persona con la sostenibilità dei sistemi sanitari e con una visione olistica della salute umana nelle sue interconnessioni con la società globalizzata, il mondo animale e l'ambiente. In particolar modo, con le tragiche conseguenze determinate dalla pandemia di SARS-CoV-2, è divenuto evidente a tutti come, sempre di più, il concetto di tutela della salute acquisti un carattere trasversale e si attui attraverso reti multidisciplinari. Un ottimo esempio di questo tipo di alleanze per la salute è rappresentato dal lavoro svolto dalle ASL di Teramo e dell'Aquila, dall'Istituto Zooprofilattico Sperimentale "Giuseppe Caporale" di Teramo e l'Università dell'Aquila nella gestione e monitoraggio dell'emergenza Covid-19.

La pandemia di SARS-CoV-2 rappresenta il paradigma della minaccia infettivologica globale che è oggi sempre più reale a causa dell'incremento demografico, della aumentata mobilità umana, dei cambiamenti climatici e dei suoi impatti sulla popolazione microbica e vettoriale, della interfaccia e prossimità tra mondo umano e mondo animale. Di notevole rilevanza è la consapevolezza che l'approccio One Health rappresenta un tassello indispensabile per il raggiungimento degli Obiettivi dell'Agenda 2030 delle Nazioni Unite in tema di sicurezza alimentare, come il contrasto alla resistenza agli antimicrobici. Altro aspetto prioritario della One Health è la promozione e il rafforzamento di un sistema di gestione e sorveglianza delle emergenze di sanità pubblica, in grado di identificare, pianificare e organizzare una risposta multidisciplinare. In questo ambito risulta preziosa la collaborazione con il CeRVEnE, Centro Regionale di Riferimento Veterinario per le emergenze non epidemiche della Regione Campania, che vanta un'esperienza consolidata sul tema della disastrologia veterinaria. Risulta centrale il ruolo di coordinamento delle attività di controllo, epidemiologiche e il ruolo di formatori per il SSN dell'ISS. Questa alleanza di Istituzioni può quindi rappresentare un efficiente sistema di allerta epidemiologica in grado di identificare tempestivamente le minacce epidemiche, con un approccio One Health ed in stretta collaborazione con le strutture sanitarie del territorio, e mitigare i possibili effetti sulla popolazione.

In considerazione di quanto sopra il Dipartimento MeSVA dell'Università dell'Aquila, l'Istituto Zooprofilattico Sperimentale Abruzzo e Molise "G. Caporale" di Teramo hanno avviato una collaborazione volta a mettere a punto metodi e competenze e a valutare la diffusione ambientale e nei patogeni opportunisti di antibiotico-resistenze.



PROGRAMMA

9:00 - 9:30 RegISTRAZIONI

9:30 - 9:45 Saluti Autorità

Magnifico Rettore Prof. Edoardo Alesse
Direttore del Dipartimento MeSVA Prof. Guido Macchiarelli
Direttrice del Dipartimento DISCAB Prof.ssa Francesca Zazzeroni
Presidente dell'Ordine dei Medici Dott. Maurizio Ortu

Avvio ECM

Moderatore Stefano Necozone

9:45 Pasquale Lelio Iapadre

Sostenibilità e sicurezza alimentare: Agenda 2030

LE RETI DI MONITORAGGIO E SORVEGLIANZA DELLE ZONOSI NELL'APPROCCIO ONE HEALTH

10:00 Mario Muselli

Sistemi di sorveglianza nel SSN

10:15 Umberto Agrimi

Reti di sorveglianza e integrazione One Health

10:30 Giuliano Garofolo

AMR e reti di monitoraggio per la sicurezza alimentare

10:45 Raffaele Bove

Emergenze veterinarie e One Health

11:00 Nicola D'Alterio

One Health: reti internazionali

11:15 Discussione

IL SSN NELL'APPROCCIO ONE HEALTH

11:45 Domenico Pompei

La sicurezza alimentare nel Dipartimento di Prevenzione

12:00 Giandomenico Pinto, Stefano Greco

UCAT: ASL Teramo e Istituto Zooprofilattico Sperimentale dell'Abruzzo e del Molise "G. Caporale" nel contrasto alla pandemia da SARS-CoV-2

12:20 Discussione

12:45 Break

Moderatrice Leila Fabiani

L'AMBIENTE NELL'APPROCCIO ONE HEALTH

13:45 Matteo Vitali

L'Igiene ambientale nella visione One Health

14:05 Carmela Protano

Variabili ambientali e salute umana

14:25 Maria Grazia Perilli, Alessandra Piccirilli

AMR: "from bench to bedside"

NUOVE COMPETENZE FORMAZIONE INNOVATIVA

14:45 Maria Benedetta Mattei

One Health: nuove competenze e ricerca nel PNR e nel PNRR

15:05 Alessandra Continenza

One Health: nuove competenze e formazione continua nell'Agenda 2030

15:30 Discussione

16:15 fine dei lavori

Metodo di verifica dell'apprendimento

Questionario on-line a risposta multipla. Per conseguire i crediti ECM relativi all'evento è obbligatorio partecipare al 90% dell'attività formativa (4 h e 30 min, pause escluse), rispondere correttamente ad almeno il 75% dei quesiti del questionario di apprendimento (singolo tentativo) - il questionario sarà disponibile on-line fino al 15 ottobre 2022. E' importante inoltre compilare on-line la scheda di valutazione evento.

Al test si accede in piattaforma con le credenziali ricevute da formazione@albaauxilia.eu

Dalla stessa piattaforma si può scaricare l'attestato di partecipazione e, se conseguiti, quello con i crediti ECM

